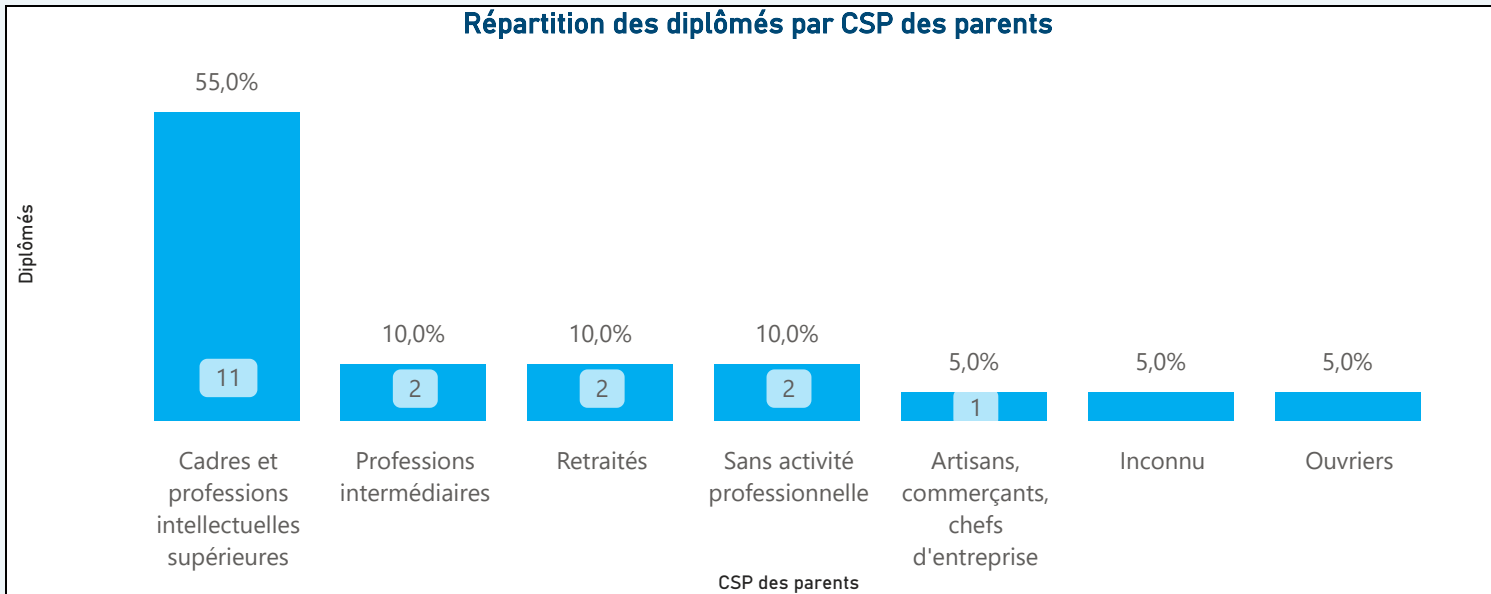


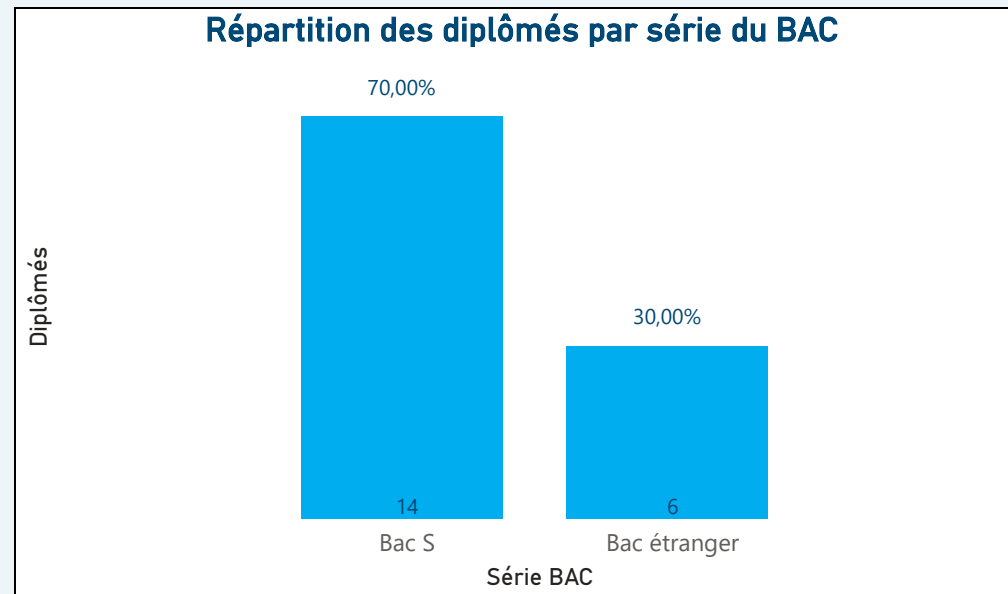


## PROFIL DES 20 DIPLÔMÉS

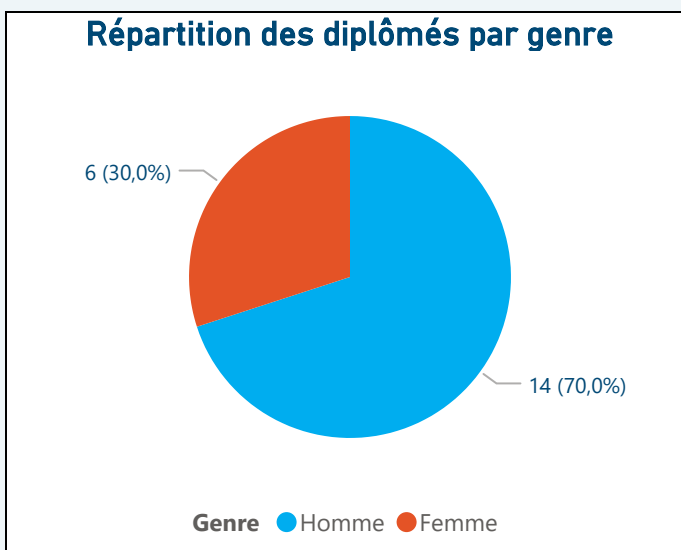
### Répartition des diplômés par CSP des parents



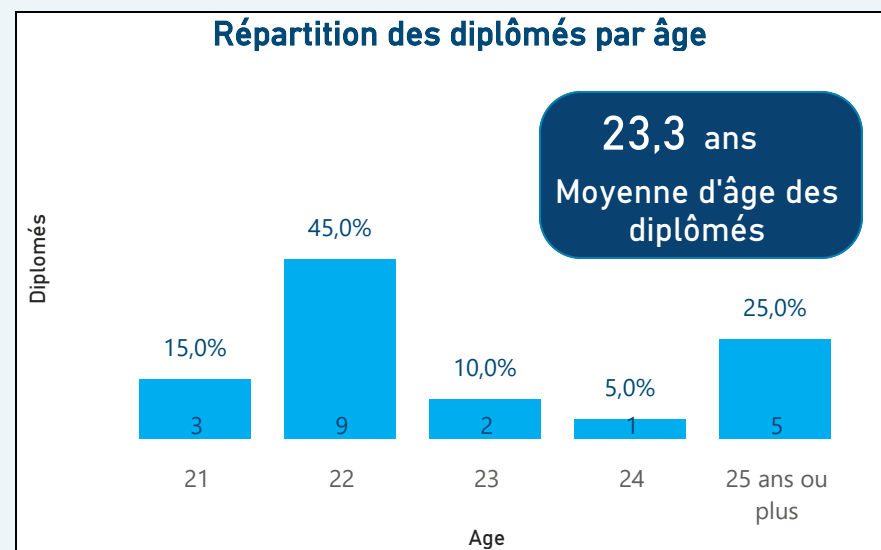
### Répartition des diplômés par série du BAC



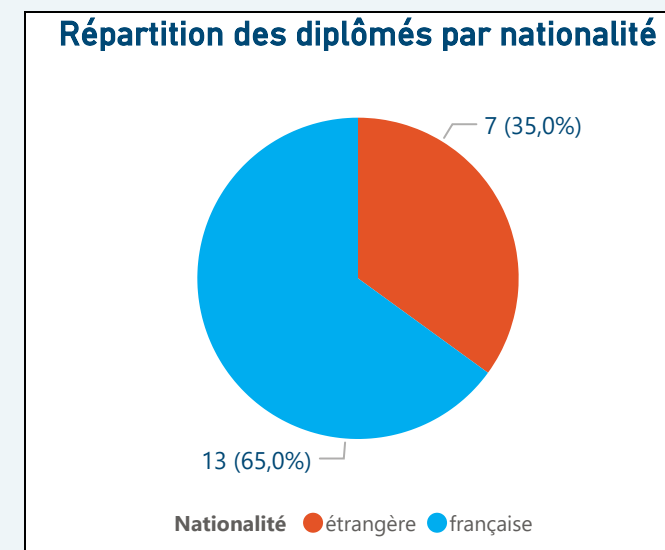
### Répartition des diplômés par genre



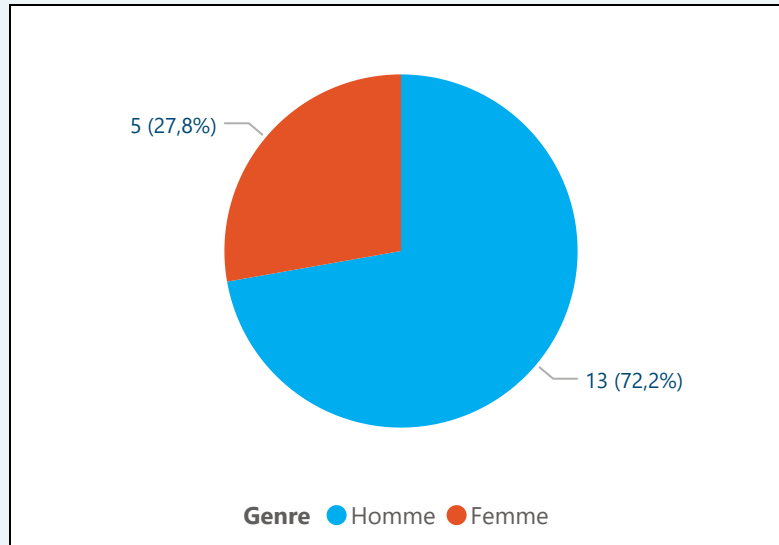
### Répartition des diplômés par âge



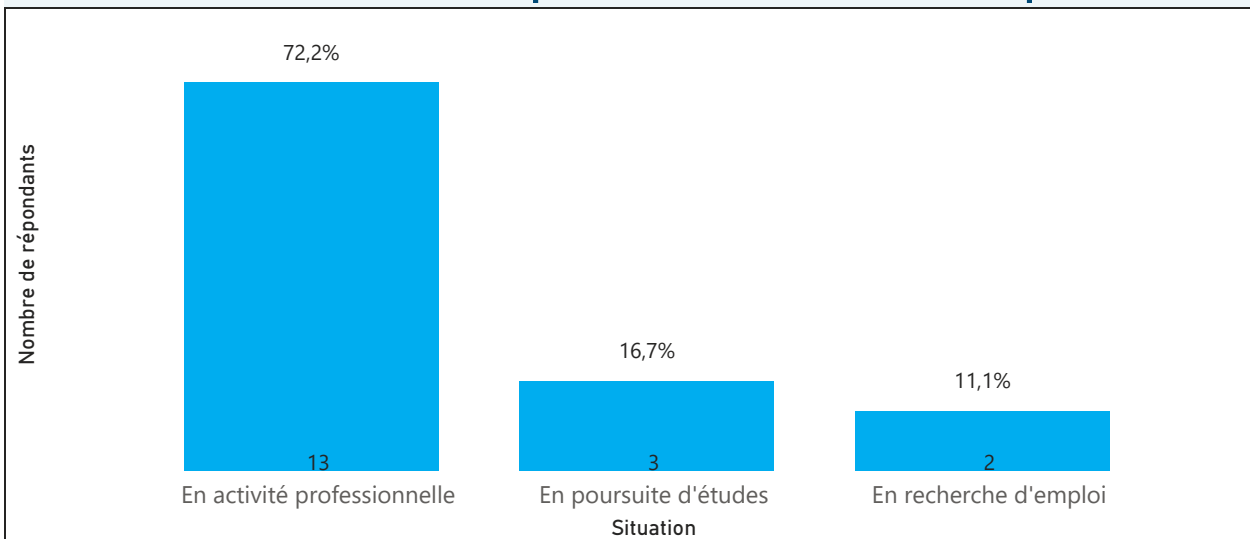
### Répartition des diplômés par nationalité



## Répartition des répondants par genre



## Situation de l'ensemble des répondants au moment de l'enquête



## Répondants en poursuite d'études : 3

### Domaine disciplinaire des poursuites d'études

| Type d'études   | Répondants |
|---|------------|
| <b>Autre Master of Science (MSc)</b>  | <b>1</b>   |
| Marketing, Communication et Stratégies Commerciales - INSEEC Chambéry   | 1          |
| <b>Thèse académique</b>   | <b>1</b>   |
| Biologie computationnelle et quantitative - EPFL  | 1          |
| <b>Thèse CIFRE, sur Contrat à Durée Indéterminée (CDI)</b>  | <b>1</b>   |
| Evaluation des biais pour la certification des systèmes biométriques - université de Caen , laboratoire Greyc | 1          |
| <b>Total</b>  | <b>3</b>   |

**Diplômés ayant déjà occupé un emploi : 13**  
(que ce soit l'emploi actuel ou non)

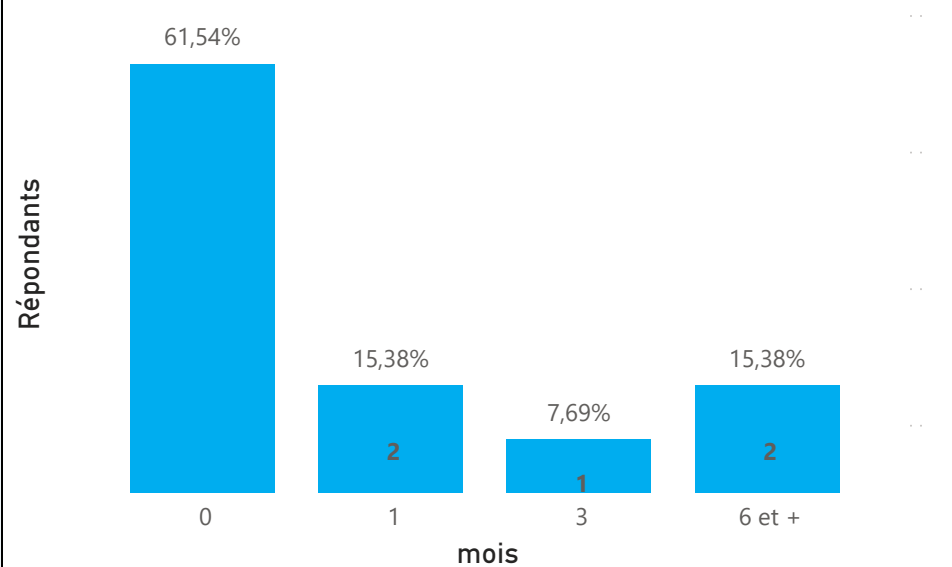
**0 mois**

Temps médian avant premier emploi

**1,5 mois**

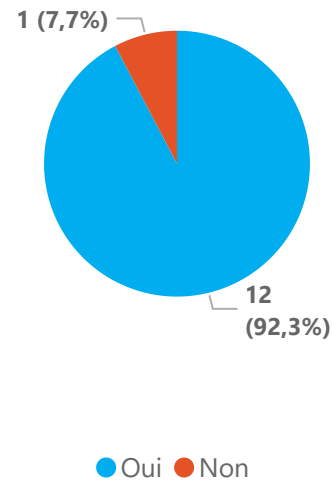
Temps moyen avant premier emploi

**Combien de temps avez-vous mis pour trouver votre premier emploi ? (en mois)**



**Diplômés en emploi au moment de l'enquête : 13**

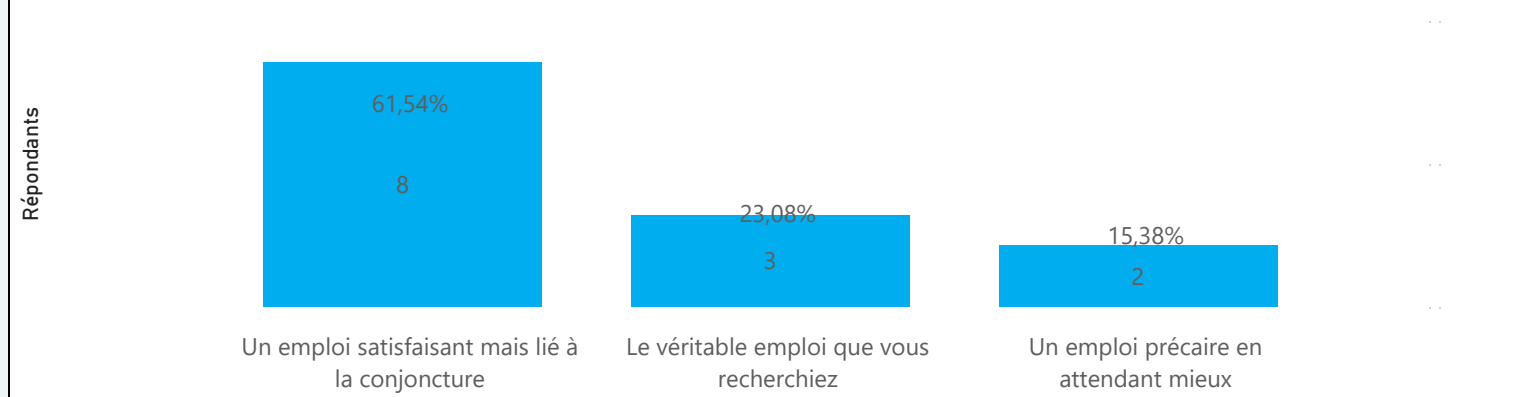
**S'agit-il de votre 1er emploi depuis votre sortie d'école ?**



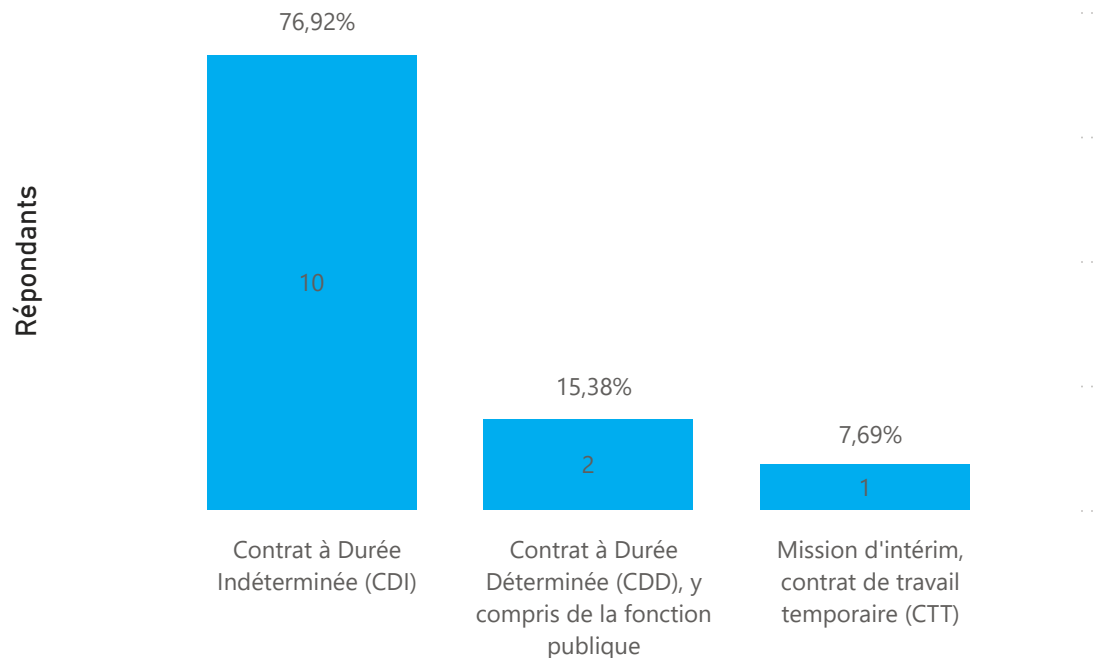
**Par quel moyen avez-vous trouvé cet emploi ?**

| Moyen  | Répondants | %              |
|--|------------|----------------|
| Stage de fin d'études  | 5          | 38,46%         |
| Site Internet spécialisé dans l'emploi (Apec...)               | 3          | 23,08%         |
| Site Internet d'entreprise                                     | 2          | 15,38%         |
| Réseaux sociaux professionnels (Viadeo, LinkedIn)              | 1          | 7,69%          |
| Démarché par un chasseur de têtes                              | 1          | 7,69%          |
| Apprentissage (embauché par l'entreprise d'accueil du contrat) | 1          | 7,69%          |
| <b>Total</b>   | <b>13</b>  | <b>100,00%</b> |

**Cet emploi représente-t-il pour vous :**



## Quel est le statut d'emploi ou le type de contrat de travail de votre emploi



## Quelle est la taille de l'organisme pour lequel vous travaillez

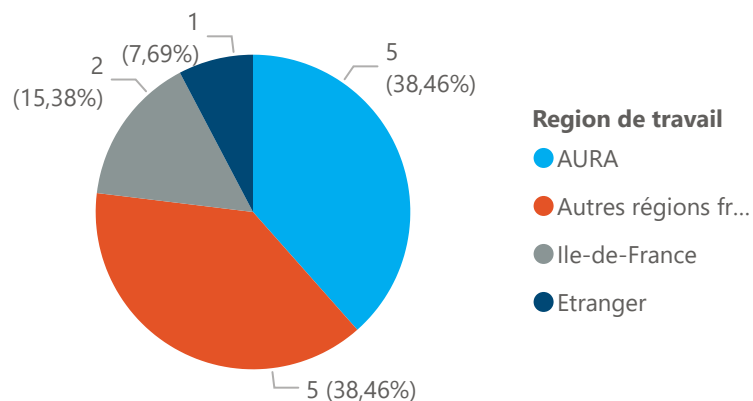
| Taille                    | Répondants | %              |
|---------------------------|------------|----------------|
| Moins de 10 salariés      | 1          | 7,69%          |
| De 10 à 19 salariés       | 1          | 7,69%          |
| De 20 à 49 salariés       | 2          | 15,38%         |
| De 50 à 99 salariés       | 3          | 23,08%         |
| De 100 à 249 salariés     | 1          | 7,69%          |
| De 2 000 à 9 999 salariés | 1          | 7,69%          |
| 50 000 salariés et plus   | 4          | 30,77%         |
| <b>Total</b>              | <b>13</b>  | <b>100,00%</b> |

## Salaires brut annuel à l'embauche en France (hors primes)\*

| Salaires brut annuel | Répondants | %              |
|----------------------|------------|----------------|
| Entre 40k et 45k     | 2          | 22,22%         |
| Entre 35k et 40k     | 6          | 66,67%         |
| Entre 30k et 35k     | 1          | 11,11%         |
| <b>Total</b>         | <b>9</b>   | <b>100,00%</b> |

\*Non réponses:  
3

## Dans quelle région exercez-vous?



## Dans quel pays exercez-vous ?

| Pays         | Répondants |
|--------------|------------|
| Luxembourg   | 1          |
| <b>Total</b> | <b>1</b>   |

## Qui est votre employeur ?

| Employeur  | Répondants | %              |
|--|------------|----------------|
| Une entreprise privée                            | 12         | 92,31%         |
| Une entreprise publique (La Poste, SNCF, EDF...) | 1          | 7,69%          |
| <b>Total</b>                                     | <b>13</b>  | <b>100,00%</b> |

**37,60K €**

Salaires médians  
annuels (hors primes)

**40,00K €**

Salaires médians  
annuels (primes incluses)

\*Parmi les diplômés ayant déclaré  
des primes

Part de cadres

**92,3%**



### Intitulé de l'emploi

| Intitulé de l'emploi actuel?           | Répondants | %              |
|--|------------|----------------|
| Analyst                                | 2          | 15,38%         |
| Data Analyst                           | 2          | 15,38%         |
| Data Scientist                         | 2          | 15,38%         |
| Concepteur développeur                 | 1          | 7,69%          |
| Consultant Data                        | 1          | 7,69%          |
| Consultant Data Engineer               | 1          | 7,69%          |
| Consultant HPC - support applicatif    | 1          | 7,69%          |
| Développeur Big Data                   | 1          | 7,69%          |
| Ingénieur Data                         | 1          | 7,69%          |
| Ingénieur en Intelligence Artificielle | 1          | 7,69%          |
| <b>Total</b>                           | <b>13</b>  | <b>100,00%</b> |

### Secteur d'activité de l'employeur

| Secteur d'activité   | Répondants | %              |
|--|------------|----------------|
| Activités informatiques et service d'information                                 | 5          | 38,46%         |
| Société de conseil   | 2          | 15,38%         |
| Télécommunications   | 2          | 15,38%         |
| Autres activités scientifiques et techniques                                     | 1          | 7,69%          |
| Autres secteurs industriels  | 1          | 7,69%          |
| Industries des technologies de l'information, Entreprises de Services Numériques | 1          | 7,69%          |
| Transports (services)  | 1          | 7,69%          |
| <b>Total</b>   | <b>13</b>  | <b>100,00%</b> |

## Diplômés en recherche d'emploi

2

### Vous êtes en recherche d'emploi depuis :

| Situation                    | Répondants |
|------------------------------|------------|
| ^<br>Votre sortie de l'école | 2          |
| <b>Total</b>                 | <b>2</b>   |

### Avez-vous refusé une ou plusieurs propositions d'emploi

| Refus        | Répondants |
|--------------|------------|
| ^<br>Oui     | 1          |
| Non          | 1          |
| <b>Total</b> | <b>2</b>   |