

4. Coupure T1/T4 Charpennes/La Doua : juin/août 2024

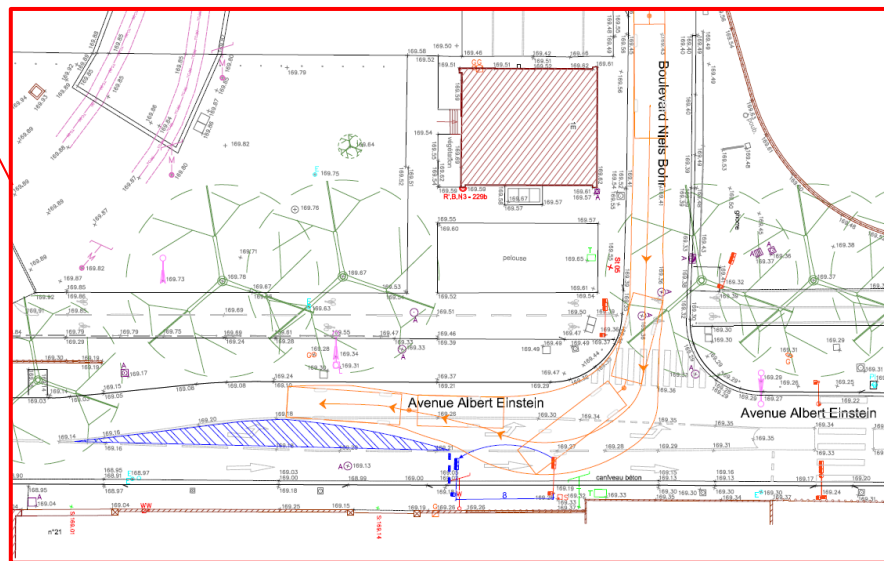


Exploitation Bus :

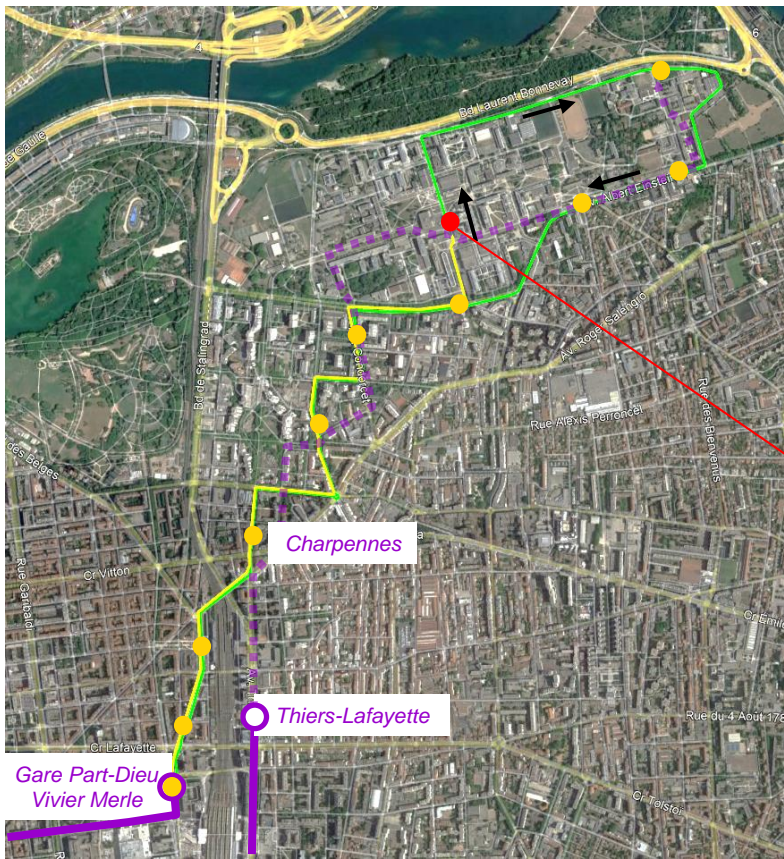
PR T1/T4 : Gare Part-Dieu Vivier Merle – Charpennes – La Doua

Aménagements nécessaires : **Carrefour Bohr / Einstein**

- Recul du feu Einstein Ouest de 8m + balisage voie TAG
(=> action Travaux Prepa)



4. Coupure T1/T4 Charpennes/La Doua : juin/août 2024



Exploitation Bus :

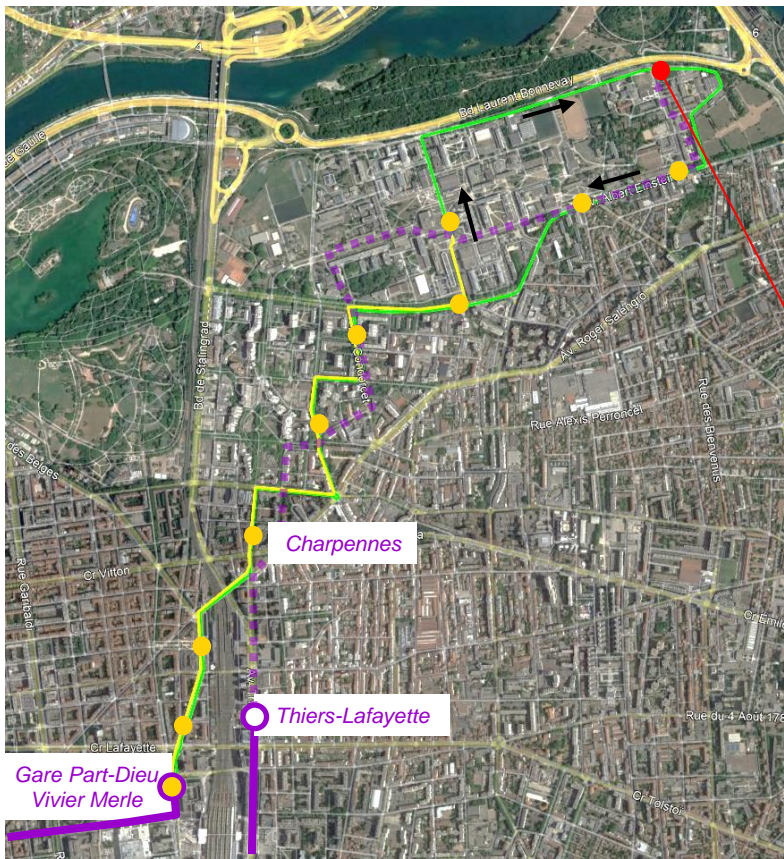
PR T1/T4 : Gare Part-Dieu Vivier Merle – Charpennes – La Doua

Aménagements nécessaires : Arrêt La Doua Gaston Berger

- Marquage d'un zigzag de 20m (=> action Travaux Prepa)
- Pose d'un potelet mobile TCL (=> action KL)



4. Coupure T1/T4 Charpennes/La Doua : juin/août 2024

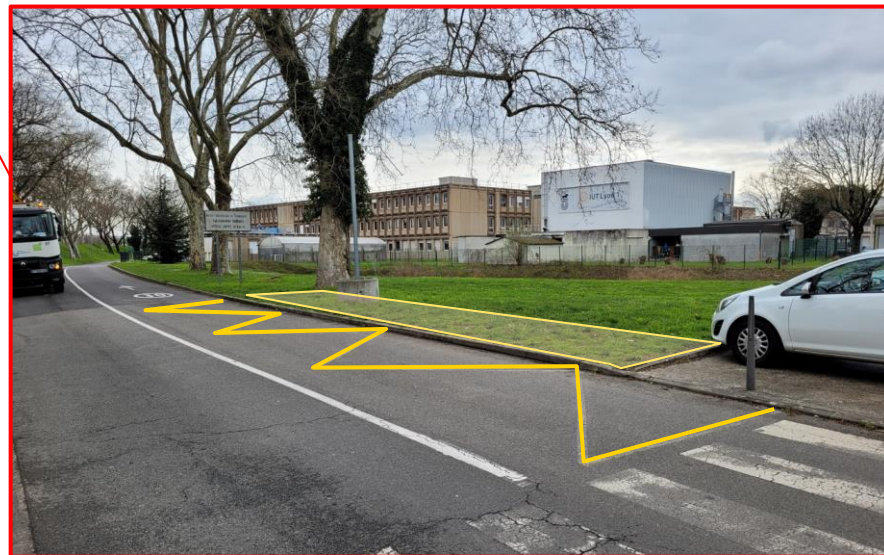


Exploitation Bus :

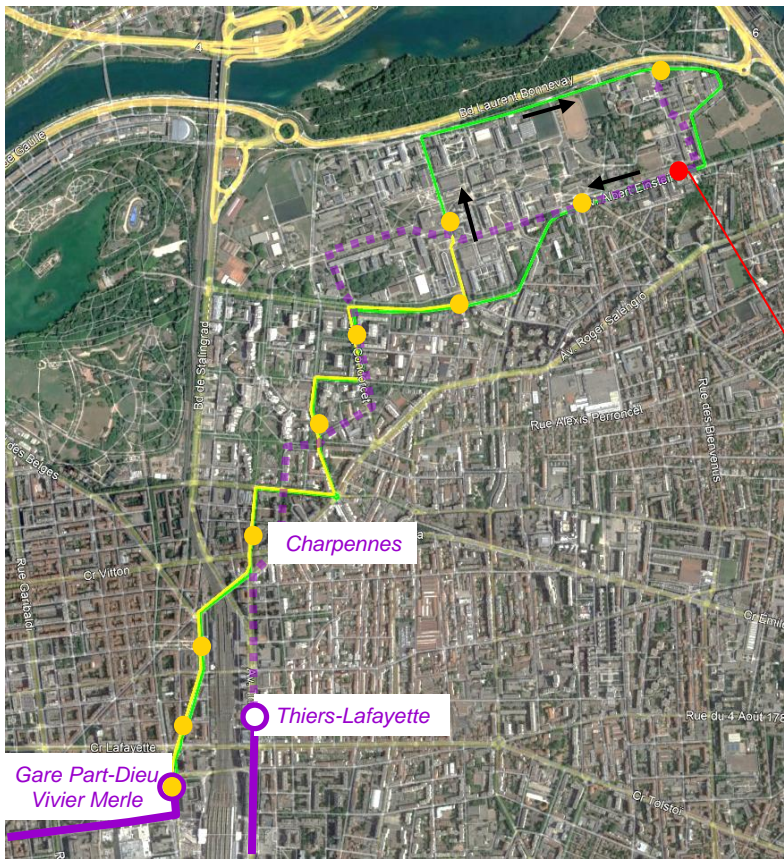
PR T1/T4 : Gare Part-Dieu Vivier Merle – Charpennes – La Doua

Aménagements nécessaires : Arrêt **IUT Feysine**

- Réalisation d'un quai en stabilisé : 20mx2m sans modification des bordures + chanfrein enrobé pour accessibilité PMR (=> action Travaux Prepa)
- Marquage d'un zigzag de 20m (=> action Travaux Prepa)
- Pose d'un potelet mobile TCL (=> action KL)



4. Coupure T1/T4 Charpennes/La Doua : juin/août 2024



Exploitation Bus :

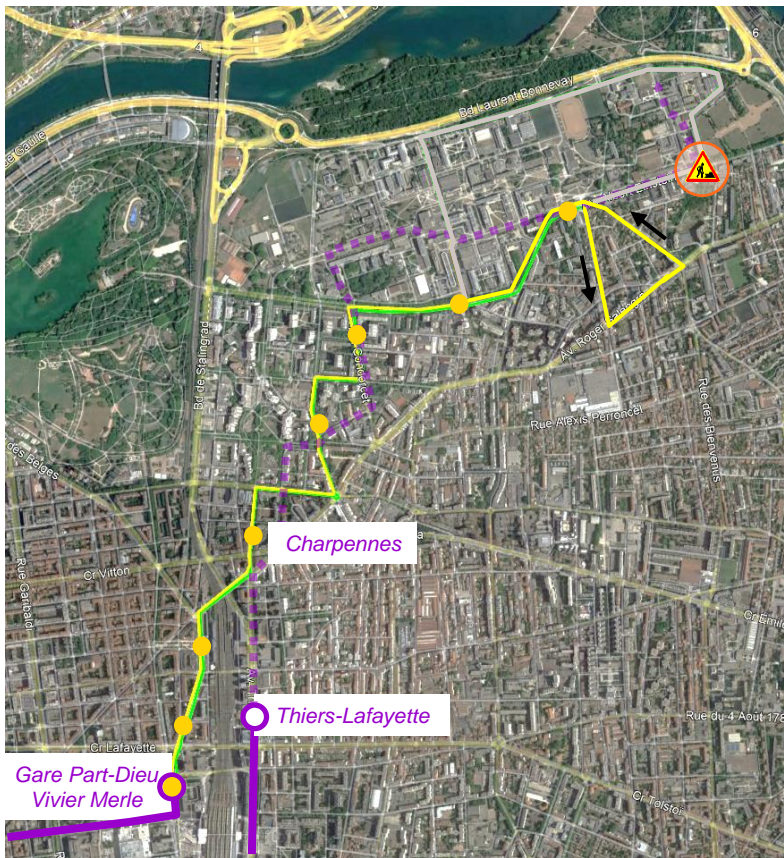
PR T1/T4 : Gare Part-Dieu Vivier Merle – Charpennes – La Doua

Aménagements nécessaires : Arrêt **Croix-Luizet**

- Marquage d'un zigzag de 20m (=> action Travaux Prepa)
- Pose d'un potelet mobile TCL (=> action KL)



3. Coupure T1/T4 Charpennes/La Doua : juin/août 2024



Exploitation Bus :

PR T1/T4 : Gare Part-Dieu Vivier Merle – Charpennes – La Doua

Dates :

Lundi 8 juillet 2024 – Vendredi 30 août 2024

Itinéraire :

🕒 Itinéraire PRT entre Part-Dieu Gare Vivier Merle et INSA Einstein

Période 2 : Lundi 8 juillet 2024 au Vendredi 30 août 2024
Itinéraire boucle autour de la rue des Antonins/Salengro/Clément
(cf ci-contre)